

๘. โครงสร้างการกำหนดส่วนราชการ

๘.๑ โครงสร้างองค์การบริหารส่วนตำบลทุ่งลูกนก

จากข้อ ๕ สภาพปัญหาของพื้นที่และความต้องการของประชาชน องค์การบริหารส่วนตำบลทุ่งลูกนก มีภารกิจ อำนาจหน้าที่ที่จะต้องดำเนินการแก้ไขปัญหาดังกล่าว ภายใต้อำนาจหน้าที่ที่กำหนดไว้ในพระราชบัญญัติสภาตำบลและองค์การบริหารส่วนตำบล และตามพระราชบัญญัติกำหนดแผนและขั้นตอนการกระจายอำนาจให้แก่องค์กรปกครองส่วนท้องถิ่น พ.ศ.๒๕๔๒ โดยมีการกำหนดโครงสร้างส่วนราชการ ดังนี้

โครงสร้างตามแผนอัตราปัจจุบัน (๒๕๖๔-๒๕๖๖)	โครงสร้างตามแผนอัตรากำลังใหม่	หมายเหตุ
ปลัดองค์การบริหารส่วนตำบล (นักบริหารงานท้องถิ่น ระดับกลาง)	ปลัดองค์การบริหารส่วนตำบล (นักบริหารงานท้องถิ่น ระดับกลาง)	
รองปลัดองค์การบริหารส่วนตำบล (นักบริหารงานท้องถิ่น ระดับต้น)	รองปลัดองค์การบริหารส่วนตำบล (นักบริหารงานท้องถิ่น ระดับต้น)	
๑.สำนักงานปลัดองค์การบริหารส่วนตำบล	๑.สำนักปลัดองค์การบริหารส่วนตำบล (เปลี่ยนชื่อ)	เป็นไปตามประกาศ ก.อบต.
๑.๑ฝ่ายบริหารทั่วไป	๑.๑ฝ่ายบริหารงานทั่วไป (เปลี่ยนชื่อ)	เป็นไปตามประกาศ ก.อบต.
- งานบริหารทั่วไป	- งานบริหารงานทั่วไป (เปลี่ยนชื่อ)	เป็นไปตามประกาศ ก.อบต.
	- งานการเจ้าหน้าที่ (กำหนดเพิ่ม)	เป็นไปตามประกาศ ก.อบต.
	(ขอตัดโอนตำแหน่งพร้อมคนครองจำนวน ๑ อัตรา)	
- งานกฎหมายและคดี	- งานนิติการ (เปลี่ยนชื่อ)	เป็นไปตามประกาศ ก.อบต.
- งานป้องกันและบรรเทาสาธารณภัย	- งานป้องกันและบรรเทาสาธารณภัย	เป็นไปตามประกาศ ก.อบต.
๑.๒ฝ่ายนโยบายและแผน	๑.๒ฝ่ายนโยบายและแผนงาน (เปลี่ยนชื่อ)	เป็นไปตามประกาศ ก.อบต.
- งานนโยบายและแผน	- งานนโยบายและแผนงาน (เปลี่ยนชื่อ)	เป็นไปตามประกาศ ก.อบต.
- งานสวัสดิการและพัฒนาชุมชน	- งานสวัสดิการสังคม(เปลี่ยนชื่อ)	เป็นไปตามประกาศ ก.อบต.
-งานส่งเสริมการศึกษาศาสนาและวัฒนธรรม	-งานส่งเสริมการศึกษาศาสนาและวัฒนธรรม	เป็นไปตามประกาศ ก.อบต.
๒. กองคลัง	๒. กองคลัง	เป็นไปตามประกาศ ก.อบต.
๒.๑ฝ่ายการเงินและบัญชี	๒.๑ฝ่ายการเงินและบัญชี	เป็นไปตามประกาศ ก.อบต.
- งานการเงิน	- งานการเงินและบัญชี (เปลี่ยนชื่อ)	เป็นไปตามประกาศ ก.อบต.
- งานบัญชี	- งานพัสดุและทรัพย์สิน (เปลี่ยนชื่อ)	เป็นไปตามประกาศ ก.อบต.
๒.๒ฝ่ายพัฒนาและจัดเก็บรายได้	๒.๒ฝ่ายพัฒนารายได้	เป็นไปตามประกาศ ก.อบต.
- งานพัฒนาและจัดเก็บรายได้	- งานพัฒนารายได้ (เปลี่ยนชื่อ)	เป็นไปตามประกาศ ก.อบต.
- งานทะเบียนทรัพย์สินและพัสดุ	- งานแผนที่ภาษีและทะเบียนทรัพย์สิน(กำหนดเพิ่ม)	เป็นไปตามประกาศ ก.อบต.
	(ขอตัดโอนตำแหน่งพร้อมคนครองจำนวน ๑ อัตรา)	
๓. กองช่าง	๓. กองช่าง	เป็นไปตามประกาศ ก.อบต.
๓.๑ฝ่ายก่อสร้าง	๓.๑ฝ่ายแบบแผนและก่อสร้าง(เปลี่ยนชื่อ)	เป็นไปตามประกาศ ก.อบต.
- งานก่อสร้าง	- งานแบบแผนและก่อสร้าง(เปลี่ยนชื่อ)	เป็นไปตามประกาศ ก.อบต.
- งานไฟฟ้าสาธารณะ	- งานสาธารณูปโภค(เปลี่ยนชื่อ)	เป็นไปตามประกาศ ก.อบต.
๓.๒ฝ่ายออกแบบและควบคุมอาคาร	๓.๒ฝ่ายควบคุมอาคาร(เปลี่ยนชื่อ)	เป็นไปตามประกาศ ก.อบต.
- งานออกแบบและควบคุมอาคาร	- งานควบคุมอาคาร(เปลี่ยนชื่อ)	เป็นไปตามประกาศ ก.อบต.
- งานผังเมือง	- งานผังเมือง	เป็นไปตามประกาศ ก.อบต.
	๔. หน่วยงานตรวจสอบภายใน(กำหนดเพิ่ม)	เป็นไปตามประกาศ ก.อบต.
	(ขอกำหนดตำแหน่ง จำนวน ๑ อัตรา)	

๘.๒ การวิเคราะห์การกำหนดตำแหน่ง

องค์การบริหารส่วนตำบลทุ่งลูกนก ได้วิเคราะห์การกำหนดตำแหน่งจากภารกิจที่จะดำเนินการในแต่ละส่วนราชการในระยะเวลา ๓ ปีข้างหน้า ซึ่งเป็นการสะท้อนให้เห็นว่าปริมาณงานในแต่ละส่วนราชการมีเท่าใด เพื่อนำมาวิเคราะห์ว่าจะใช้ตำแหน่งใด จำนวนเท่าใด ในส่วนราชการนั้น จึงจะเหมาะสมกับภารกิจ ปริมาณงาน เพื่อให้คุ้มค่าต่อการใช้จ่ายงบประมาณขององค์กรปกครองส่วนท้องถิ่น และเพื่อให้การบริหารงานขององค์กรปกครองส่วนท้องถิ่นเป็นไปอย่างมีประสิทธิภาพ ประสิทธิผล โดยนำผลการวิเคราะห์ตำแหน่งมาบันทึกข้อมูลลงในกรอบอัตรากำลัง ๓ ปี ดังนี้

กรอบอัตรากำลัง ๓ ปี ระหว่างปี พ.ศ. ๒๕๖๔ - ๒๕๖๖

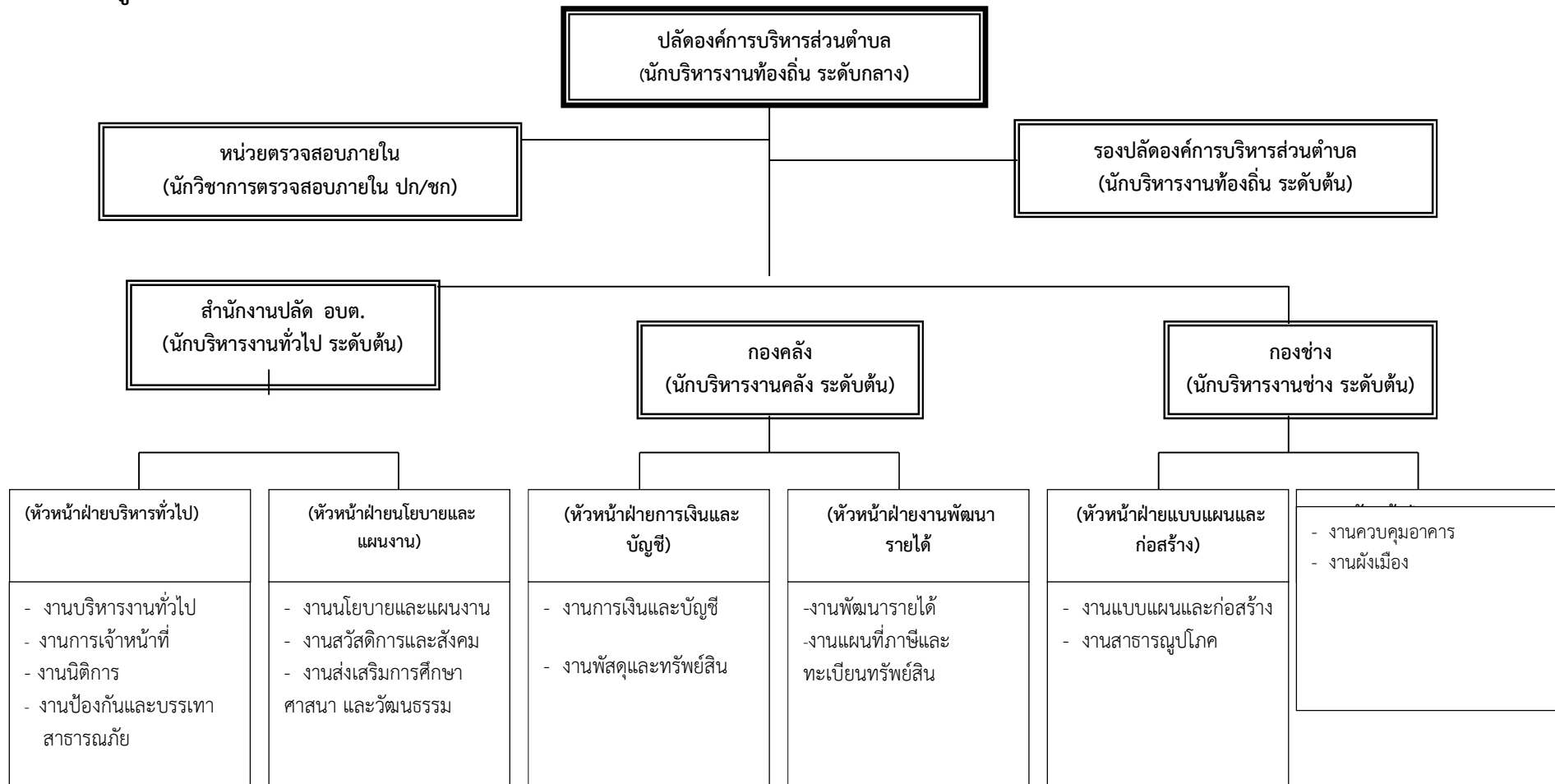
ส่วนราชการ	กรอบอัตรากำลังเดิม	กรอบอัตรากำลังตำแหน่งที่คาดว่าจะต้องใช้ในช่วงระยะเวลา ๓ ปีข้างหน้า			อัตรากำลังคนเพิ่ม/ลด			หมายเหตุ
		๒๕๖๔	๒๕๖๕	๒๕๖๖	๒๕๖๔	๒๕๖๕	๒๕๖๖	
ปลัดองค์การบริหารส่วนตำบล (นักบริหารงานท้องถิ่น ระดับกลาง)	๑	๑	๑	๑	-	-	-	
รองปลัดองค์การบริหารส่วนตำบล (นักบริหารท้องถิ่น ระดับต้น)	๑	๑	๑	๑	-	-	-	
รวม	๒	๒	๒	๒	-	-	-	
สำนักปลัด อบต.								
หัวหน้าสำนักปลัด (นักบริหารงานทั่วไป ระดับต้น)	๑	๑	๑	๑	-	-	-	
ฝ่ายบริหารงานทั่วไป								
หัวหน้าฝ่ายบริหารงานทั่วไป (นักบริหารงานทั่วไป ระดับต้น)	๑	๑	๑	๑	-	-	-	
นักทรัพยากรบุคคลชำนาญการ	๑	๑	๑	๑	-	-	-	
เจ้าพนักงานธุรการชำนาญงาน	๑	๑	๑	๑	-	-	-	
นิติกรปฏิบัติการ	๑	๑	๑	๑	-	-	-	
เจ้าพนักงานป้องกันและบรรเทาสาธารณภัยชำนาญงาน	๑	๑	๑	๑	-	-	-	
พนักงานจ้างตามภารกิจ								
คนงานประจำรถขยะ(แบบมีทักษะ)	๔	๔	๔	๔	-	-	-	
พนักงานขับเครื่องจักรกลขนาดเบา	๑	๑	๑	๑	-	-	-	
พนักงานทั่วไป								
ภารโรง	๑	๑	๑	๑	-	-	-	(ว่างเต็ม)
คนงาน	๒	๒	๒	๒	-	-	-	
ยาม	๑	๑	๑	๑	-	-	-	
คนงานประจำรถขยะ	๑	๑	๑	๑	-	-	-	
พนักงานขับเครื่องจักรกลขนาดเบา	๒	๒	๒	๒	-	-	-	
พนักงานขับรถยนต์	๒	๒	๒	๒	-	-	-	
พนักงานประชาสัมพันธ์	๑	๑	๑	๑	-	-	-	
คนงาน	๔	๔	๔	๔	-	-	-	
พนักงานดับเพลิง	๓	๓	๓	๓	-	-	-	
ฝ่ายนโยบายและแผนงาน								
หัวหน้าฝ่ายนโยบายและแผนงาน (นักบริหารงานทั่วไป ระดับต้น)	๑	๑	๑	๑	-	-	-	ว่างเต็ม(ให้ ก.กลาง เปิดสอบ)

ส่วนราชการ	กรอบ อัตรา กำลัง เดิม	กรอบอัตราตำแหน่งที่ คาดว่าจะต้องใช้ในข้าง ระยะเวลา ๓ ปีข้างหน้า			อัตรากำลังคน เพิ่ม/ลด			หมายเหตุ
		๒๕๖๔	๒๕๖๕	๒๕๖๖	๒๕๖๔	๒๕๖๕	๒๕๖๖	
นักวิเคราะห์นโยบายและแผนชำนาญการ	๑	๑	๑	๑	-	-	-	
นักพัฒนาชุมชนชำนาญการ	๑	๑	๑	๑	-	-	-	
นักพัฒนาชุมชนปฏิบัติการ	๑	๑	๑	๑	-	-	-	
นักพัฒนาชุมชนปฏิบัติการ	๑	๑	๑	๑	-	-	-	
นักวิชาการศึกษาชำนาญการ	๑	๑	๑	๑	-	-	-	
ครู	๒	๒	๒	๒	-	-	-	
พนักงานจ้างตามภารกิจ ผู้ช่วยเจ้าพนักงานธุรการ	๓	๓	๓	๓	-	-	-	
ผู้ช่วยครูผู้ดูแลเด็ก	๓	๓	๓	๓	-	-	-	
ผู้ดูแลเด็ก(มีทักษะ)	๓	๓	๓	๓	-	-	-	(ว่าง ๑ ตำแหน่ง)
พนักงานจ้างทั่วไป ผู้ดูแลเด็ก	๓	๓	๓	๓	-	-	-	
รวมสำนักปลัด อบต.	๔๘	๔๘	๔๘	๔๘	-	-	-	

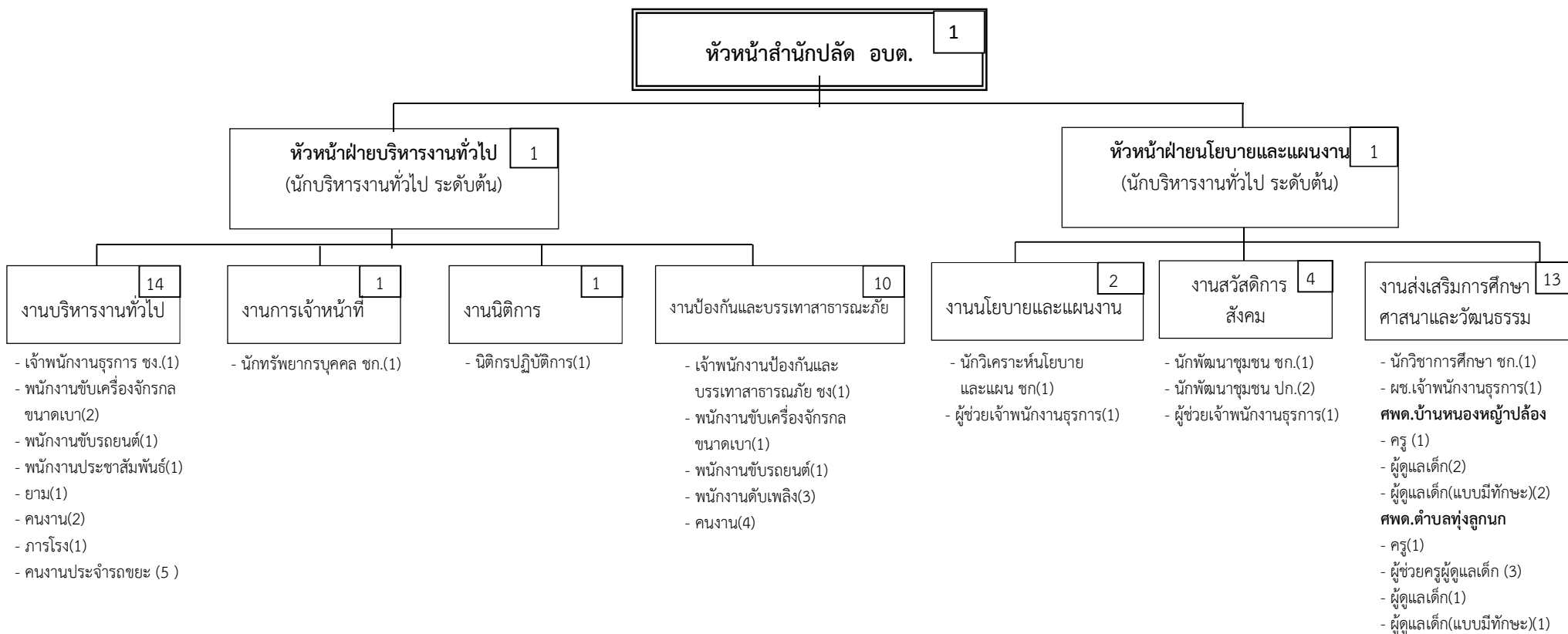
ส่วนราชการ	กรอบ อัตรา กำลังเดิม	กรอบอัตรากำลังใหม่			เพิ่ม/ลด			หมายเหตุ
		๒๕๖๔	๒๕๖๕	๒๕๖๖	๒๕๖๔	๒๕๖๕	๒๕๖๖	
กองคลัง								
ผู้อำนวยการกองคลัง (นักบริหารงานการคลัง ระดับต้น)	๑	๑	๑	๑	-	-	-	
ฝ่ายการเงินและบัญชี หัวหน้าฝ่ายการเงินและบัญชี (นักบริหารงานการคลัง ระดับต้น)	๑	๑	๑	๑	-	-	-	
เจ้าพนักงานการเงินและบัญชี ปง/ชง	๑	๑	๑	๑	-	-	-	(ว่างเดิม)
นักวิชาการเงินและบัญชีปฏิบัติการ	๑	๑	๑	๑	-	-	-	
นักวิชาการพัสดุชำนาญการ	๑	๑	๑	๑	-	-	-	
เจ้าพนักงานพัสดุปฏิบัติงาน	๑	๑	๑	๑	-	-	-	
ฝ่ายพัฒนารายได้ หัวหน้าฝ่ายพัฒนารายได้ (นักบริหารงานการคลัง ระดับต้น)	๑	๑	๑	๑	-	-	-	ว่างเดิม(ให้ ก.กลาง เปิดสอบ)
นักวิชาการจัดเก็บรายได้ชำนาญการ	๑	๑	๑	๑	-	-	-	
เจ้าพนักงานจัดเก็บรายได้ชำนาญงาน	๑	๑	๑	๑	-	-	-	
พนักงานจ้างตามภารกิจ ผู้ช่วยเจ้าพนักงานธุรการ ผู้ช่วยเจ้าหน้าที่จัดเก็บรายได้ พนักงานขับรถยนต์	๑ ๑ ๑	๑ ๑ ๑	๑ ๑ ๑	๑ ๑ ๑	- - -	- - -	- - -	
พนักงานจ้างทั่วไป คนงาน	๒	๒	๒	๒	-	-	-	(ว่าง ๑ ตำแหน่ง)
รวมกองคลัง	๑๔	๑๔	๑๔	๑๔	-	-	-	

ส่วนราชการ	กรอบ อัตรา กำลังเดิม	กรอบอัตรากำลังใหม่			เพิ่ม/ลด			หมายเหตุ
		๒๕๖๔	๒๕๖๕	๒๕๖๖	๒๕๖๔	๒๕๖๕	๒๕๖๖	
กองช่าง								
ผู้อำนวยการกองช่าง (นักบริหารงานช่าง ระดับต้น)	๑	๑	๑	๑	-	-	-	(ว่าง ๓ส.ค.๖๓)
ฝ่ายแบบแผนและก่อสร้าง หัวหน้าฝ่ายแบบแผนและก่อสร้าง (นักบริหารงานช่าง ระดับต้น)	๑	๑	๑	๑	-	-	-	
นายช่างโยธา ปง/ชง	๑	๑	๑	๑	-	-	-	(ว่างเดิม)
นายช่างไฟฟ้าชำนาญงาน	๑	๑	๑	๑	-	-	-	
พนักงานจ้างทั่วไป คนงาน	๒	๒	๒	๒	-	-	-	
พนักงานขับเครื่องจักรกลขนาดเบา	๑	๑	๑	๑	-	-	-	
ฝ่ายควบคุมอาคาร หัวหน้าฝ่ายควบคุมอาคาร (นักบริหารงานช่าง ระดับต้น)	๑	๑	๑	๑	-	-	-	ว่างเดิม(ให้ ก.กลาง เปิดสอบ)
วิศวกรโยธาชำนาญการ	๑	๑	๑	๑	-	-	-	
พนักงานจ้างตามภารกิจ ผู้ช่วยเจ้าพนักงานธุรการ	๑	๑	๑	๑	-	-	-	(ว่างเดิม)
ผู้ช่วยช่างโยธา	๑	๑	๑	๑	-	-	-	
ผู้ช่วยวิศวกรโยธา	๑	๑	๑	๑	-	-	-	
รวมกองช่าง	๑๒	๑๒	๑๒	๑๒	-	-	-	
หน่วยตรวจสอบภายใน นักวิชาการตรวจสอบภายใน ปก/ชก	-	๑	๑	๑	+๑			กำหนดเพิ่ม (เป็นไปตามประกาศ ก.อบต.)
รวมหน่วยตรวจสอบภายใน	-	๑	๑	๑	+๑			
รวมทั้งสิ้น	๗๖	๗๗	๗๗	๗๗	+๑	-	-	

10. แผนภูมิโครงสร้างการแบ่งส่วนราชการตามแผนอัตรากำลัง 3 ปี

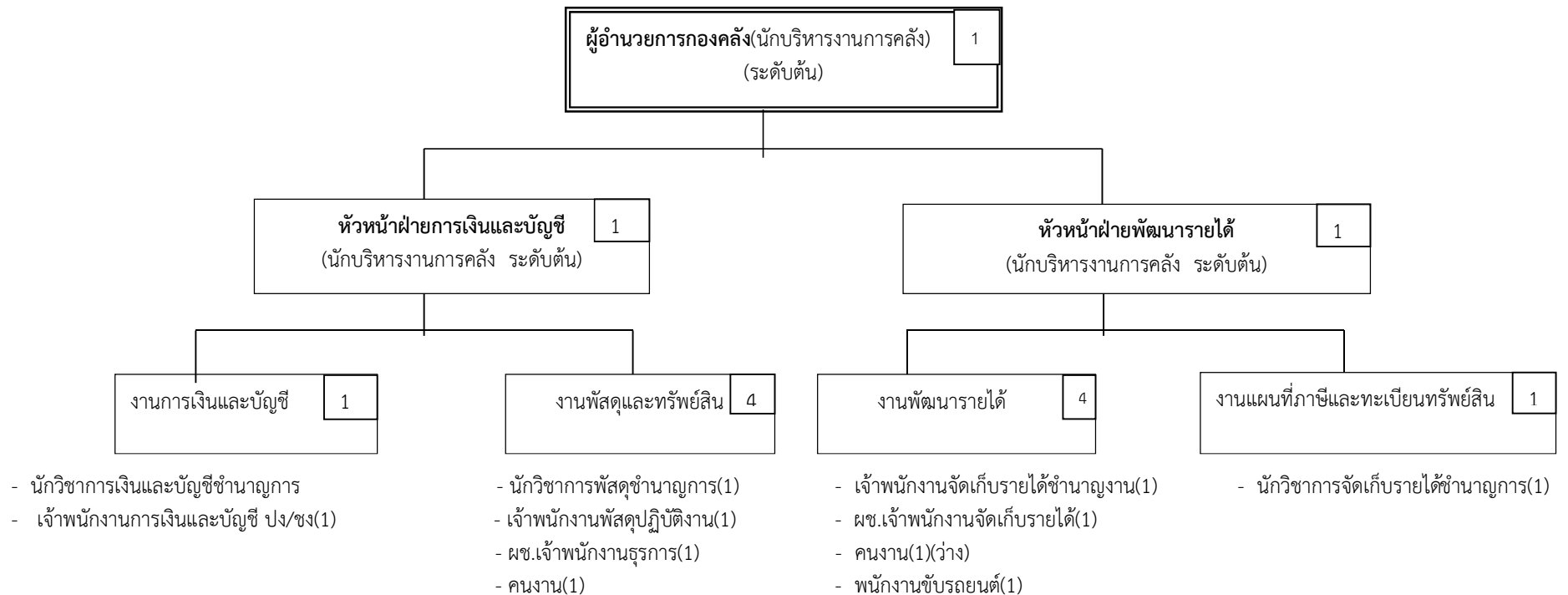


โครงสร้างของสำนักงานปลัดองค์การบริหารส่วนตำบล



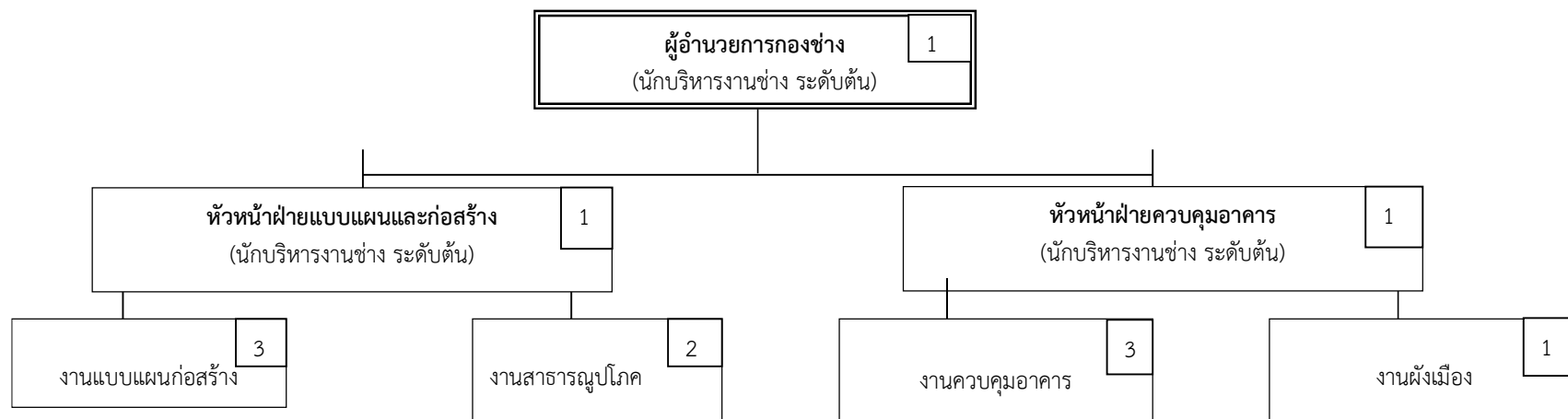
ระดับ	ทั่วไป			วิชาการ				อำนาจการท้องถิ่น			ครูผู้ดูแลเด็ก	พนักงานส่วนตำบล	พนักงานจ้างภารกิจ	พนักงานจ้างทั่วไป	รวมทั้งหมด
	ปจ.	ชง.	อส.	ปก.	ชก.	ชพ.	ชช.	ต้น	กลาง	สูง					
จำนวน		2		3	4			3			2	12	14	20	48

โครงสร้างของกองคลัง



ระดับ	ทั่วไป			วิชาการ				อำนวยการท้องถิ่น			พนักงานส่วนตำบล	พนักงานจ้างภารกิจ	พนักงานจ้างทั่วไป	รวมทั้งหมด
	ปง.	ชง.	อส.	ปก.	ชก.	ชพ.	ชช.	ต้น	กลาง	สูง				
จำนวน	2	1			3			3			9	3	2	14

โครงสร้างของกองช่าง



- นายช่างโยธาปง/ชง (1)
- พนักงานขับเครื่องจักรกลขนาดเบา (1)
- คนงาน(1)

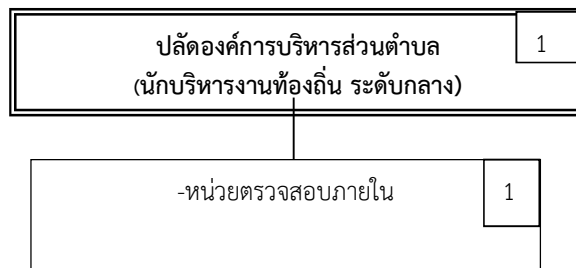
- นายช่างไฟฟ้าชำนาญงาน (1)
- คนงาน(1)

- วิศวกรโยธาชำนาญการ (1)
- ผู้ช่วยเจ้าพนักงานธุรการ(1)
- ผู้ช่วยวิศวกรโยธา(1)

- ผู้ช่วยช่างโยธา(1)

ระดับ	ทั่วไป			วิชาการ				อำนาจการท้องถิ่น			พนักงานส่วนตำบล	พนักงานจ้างภารกิจ	พนักงานจ้างทั่วไป	รวมทั้งหมด
	ปง.	ชง.	อส.	ปก.	ชก.	ชพ.	ชช.	ต้น	กลาง	สูง				
จำนวน	1	1			1			3			6	3	3	12

โครงสร้างหน่วยตรวจสอบภายใน



-นักวิชาการตรวจสอบภายใน(ปก./ชก.)(1)(กำหนดเพิ่ม)

ระดับ	บริหาร	ทั่วไป			วิชาการ				อำนวยการท้องถิ่น			พนักงานส่วนตำบล	พนักงานจ้าง ภารกิจ	พนักงานจ้าง ทั่วไป	รวมทั้งหมด
		ปจ.	ชง.	อส.	ปก.	ชก.	ชพ.	ปก./ชก.	ต้น	กลาง	สูง				
จำนวน	1							1				2			2

แบบสรุป
ขอความเห็นชอบปรับปรุงแผนอัตรากำลัง ๓ ปี (พ.ศ.๒๕๖๔ - ๒๕๖๖)
และโครงสร้างส่วนราชการ และอำนาจหน้าที่
องค์การบริหารส่วนตำบลทุ่งลูกนก ประเภท สามัญ อำเภอกำแพงแสน จังหวัดนครปฐม

โครงสร้างตามแผนอัตรปัจจุบัน (๒๕๕๔-๒๕๖๖)	โครงสร้างตามแผนอัตรากำลังใหม่	หมายเหตุ
ปลัดองค์การบริหารส่วนตำบล (นักบริหารงานท้องถิ่น ระดับกลาง)	ปลัดองค์การบริหารส่วนตำบล (นักบริหารงานท้องถิ่น ระดับกลาง)	
รองปลัดองค์การบริหารส่วนตำบล (นักบริหารงานท้องถิ่น ระดับต้น)	รองปลัดองค์การบริหารส่วนตำบล (นักบริหารงานท้องถิ่น ระดับต้น)	
๑.สำนักงานปลัดองค์การบริหารส่วนตำบล	๑.สำนักปลัดองค์การบริหารส่วนตำบล (เปลี่ยนชื่อ)	เป็นไปตามประกาศ ก.อบต.
๑.๑ฝ่ายบริหารทั่วไป	๑.๑ฝ่ายบริหารงานทั่วไป (เปลี่ยนชื่อ)	เป็นไปตามประกาศ ก.อบต.
- งานบริหารทั่วไป	- งานบริหารงานทั่วไป (เปลี่ยนชื่อ)	เป็นไปตามประกาศ ก.อบต.
	- งานการเจ้าหน้าที่ (กำหนดเพิ่ม) (ขอตัดโอนตำแหน่งพร้อมคนครองจำนวน ๑ อัตรา)	เป็นไปตามประกาศ ก.อบต.
- งานกฎหมายและคดี	- งานนิติการ (เปลี่ยนชื่อ)	เป็นไปตามประกาศ ก.อบต.
- งานป้องกันและบรรเทาสาธารณภัย	- งานป้องกันและบรรเทาสาธารณภัย	เป็นไปตามประกาศ ก.อบต.
๑.๒ฝ่ายนโยบายและแผน	๑.๒ฝ่ายนโยบายและแผนงาน (เปลี่ยนชื่อ)	เป็นไปตามประกาศ ก.อบต.
- งานนโยบายและแผน	- งานนโยบายและแผนงาน (เปลี่ยนชื่อ)	เป็นไปตามประกาศ ก.อบต.
- งานสวัสดิการและพัฒนาชุมชน	- งานสวัสดิการสังคม(เปลี่ยนชื่อ)	เป็นไปตามประกาศ ก.อบต.
-งานส่งเสริมการศึกษาศาสนาและวัฒนธรรม	-งานส่งเสริมการศึกษาศาสนาและวัฒนธรรม	เป็นไปตามประกาศ ก.อบต.
๒. กองคลัง	๒. กองคลัง	เป็นไปตามประกาศ ก.อบต.
๒.๑ฝ่ายการเงินและบัญชี	๒.๑ฝ่ายการเงินและบัญชี	เป็นไปตามประกาศ ก.อบต.
- งานการเงิน	- งานการเงินและบัญชี (เปลี่ยนชื่อ)	เป็นไปตามประกาศ ก.อบต.
- งานบัญชี	- งานพัสดุและทรัพย์สิน (เปลี่ยนชื่อ)	เป็นไปตามประกาศ ก.อบต.
๒.๒ฝ่ายพัฒนาและจัดเก็บรายได้	๒.๒ฝ่ายพัฒนารายได้	เป็นไปตามประกาศ ก.อบต.
- งานพัฒนาและจัดเก็บรายได้	- งานพัฒนารายได้ (เปลี่ยนชื่อ)	เป็นไปตามประกาศ ก.อบต.
- งานทะเบียนทรัพย์สินและพัสดุ	- งานแผนที่ภาษีและทะเบียนทรัพย์สิน(กำหนดเพิ่ม) (ขอตัดโอนตำแหน่งพร้อมคนครองจำนวน ๑ อัตรา)	เป็นไปตามประกาศ ก.อบต.
๓. กองช่าง	๓. กองช่าง	เป็นไปตามประกาศ ก.อบต.
๓.๑ฝ่ายก่อสร้าง	๓.๑ฝ่ายแบบแผนและก่อสร้าง(เปลี่ยนชื่อ)	เป็นไปตามประกาศ ก.อบต.
- งานก่อสร้าง	- งานแบบแผนและก่อสร้าง(เปลี่ยนชื่อ)	เป็นไปตามประกาศ ก.อบต.
- งานไฟฟ้าสาธารณะ	- งานสาธารณูปโภค(เปลี่ยนชื่อ)	เป็นไปตามประกาศ ก.อบต.
๓.๒ฝ่ายออกแบบและควบคุมอาคาร	๓.๒ฝ่ายควบคุมอาคาร(เปลี่ยนชื่อ)	เป็นไปตามประกาศ ก.อบต.
- งานออกแบบและควบคุมอาคาร	- งานควบคุมอาคาร(เปลี่ยนชื่อ)	เป็นไปตามประกาศ ก.อบต.
- งานผังเมือง	- งานผังเมือง	เป็นไปตามประกาศ ก.อบต.
	๔.หน่วยตรวจสอบภายใน(กำหนดเพิ่ม) (ขอกำหนดตำแหน่ง จำนวน ๑ อัตรา)	เป็นไปตามประกาศ ก.อบต.

และรายละเอียดการขอปรับปรุงตำแหน่ง การขอกำหนดตำแหน่ง และการตัดโอนตำแหน่ง ดังนี้

สำนักปลัดองค์การบริหารส่วนตำบล

งานการเจ้าหน้าที่

๑. ขอตัดโอนตำแหน่งพร้อมตัวคนครอง จำนวน ๑ อัตรา ได้แก่

- นักทรัพยากรบุคคลชำนาญการ จากงานบริหารงานทั่วไป มา งานการเจ้าหน้าที่

(เป็นไปตามประกาศ ก.อบต.๖)

- นักวิชาการจัดเก็บรายได้ชำนาญการ จากงานพัฒนารายได้ มา งานแผนที่ภาษีและทะเบียนทรัพย์สิน

(เป็นไปตามประกาศ ก.อบต.๖)

หน่วยตรวจสอบภายใน

๑. ขอกำหนดตำแหน่งเพิ่ม จำนวน ๑ อัตรา ได้แก่

- นักวิชาการตรวจสอบภายใน ปก./ชก. เลขที่ตำแหน่ง ๑๘-๓-๑๒-๓๒๐๕-๐๐๑

(เป็นไปตามประกาศ ก.อบต.๖)

(ลงชื่อ).....

(นางสาวปาณิชา มีคติธรรม)

ปลัดองค์การบริหารส่วนตำบล ปฏิบัติหน้าที่

นายกองค์การบริหารส่วนตำบลทุ่งลูกนก